

Klemmring

für Manometeranschluss

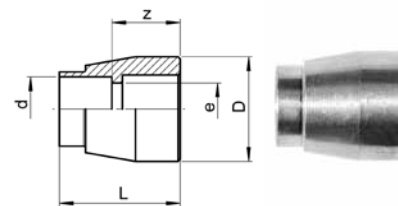
Bague de serrage

pour écrou de manomètre

Compression ferrule

for pressure gauge connection

SO 50001 MAN



Type -d	Mat.-Nr.	bar	L	D	z	e	kg/100
SO 50001-6 MAN	056.0011.110	125	11.5	10.0	6.5	5.0	0.320
SO 50001-8 MAN	056.0011.185	125	11.5	11.0	5.5	6.5	0.410

Beide Dimensionen sind für 1/4" und 1/2" Gewinde geeignet.

Les deux dimensions sont utilisables pour les filetages 1/4" et 1/2".

Both dimensions are suitable for 1/4" and 1/2" threads.

Diese Klemmringe "SO 50001 MAN" dürfen nur mit der Anschlussmutter für Manometer verwendet werden, deren Bestellnummer "MAN" enthält.

Les bagues de serrage "SO 50001 MAN" doivent être utilisées uniquement avec les écrous pour manomètre portant la désignation "MAN".

These compression ferrules "SO 50001 MAN" must only be used with the union nut for pressure gauges of which the order number contains "MAN".

Für alle anderen Manometeranschlüsse wird der Klemmring SO 50001 verwendet.

Pour d'autres dimensions, utiliser la bague de serrage SO 50001.

For all other pressure gauge connections the compression ferrule SO 50001 is to be used.

Klemmring

mit integrierter Stützhülse

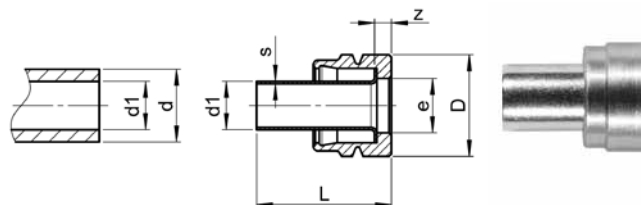
Bague de serrage

avec douille d'appui intégrée

Compression ferrule

with integrated stiffener sleeve

SO 50001 FIX



Type -d -d1	Mat.-Nr.	bar	L	D	s	z	e	kg/100
SO 50001-6-4 FIX	056.0015.110	200	11.2	8.5	0.20	1.2	4.5	0.140
SO 50001-8-6 FIX	056.0015.140	200	13.2	10.5	0.25	1.2	6.5	0.220
SO 50001-10-8 FIX	056.0015.190	160	16.2	12.7	0.30	1.2	8.5	0.340
SO 50001-12-10 FIX	056.0015.240	160	19.2	14.7	0.25	1.2	10.0	0.520